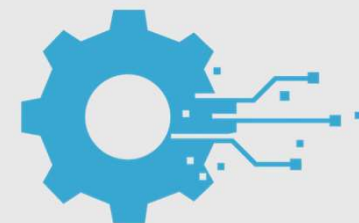


*Projeto Partida com Reversão Segura*

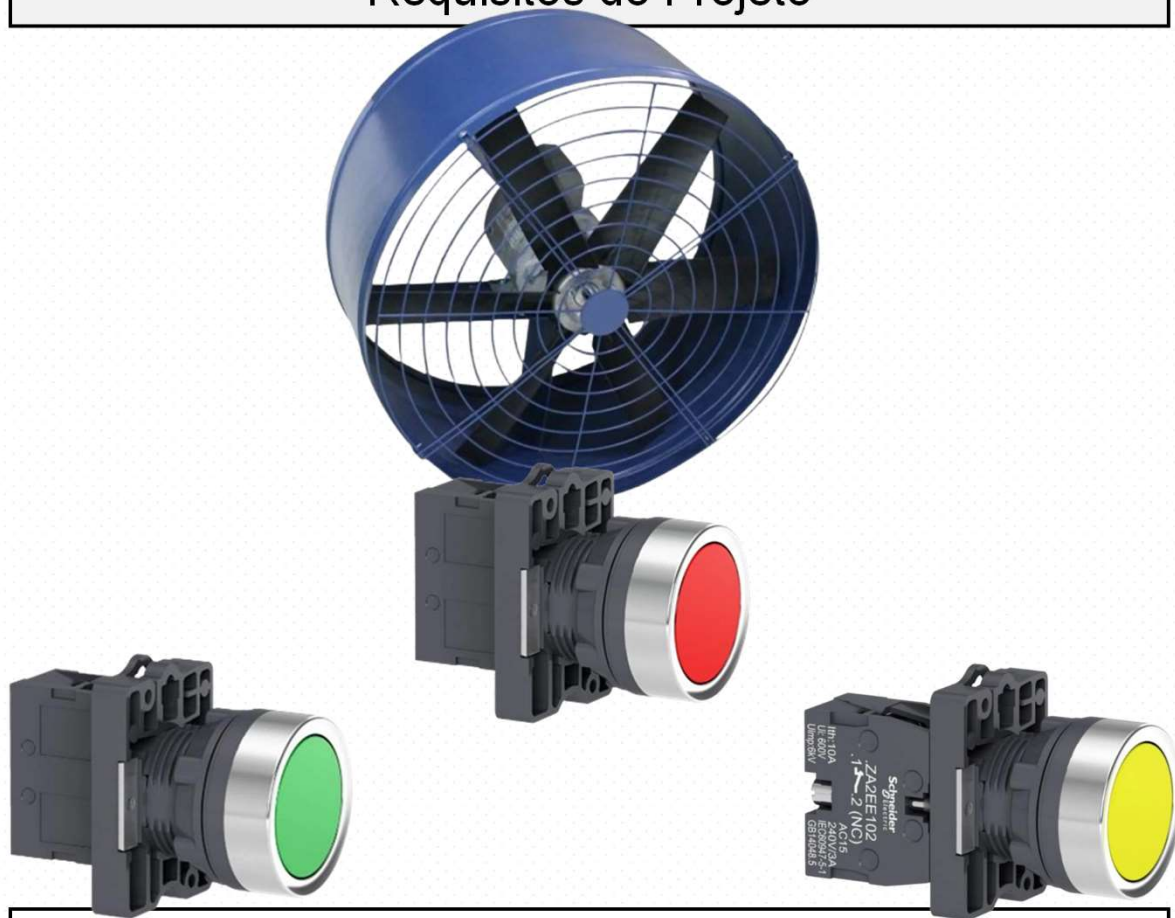
## Contextualização

O sistema de exaustão e ventilação foi instalado no setor de impressão de embalagens da empresa **NEW Embalagens**. Durante a operação, ocorreu a quebra do eixo do motor, ocasionada pela inversão do sentido de rotação antes da parada completa do equipamento, procedimento realizado pelo operador.

Em função desse incidente, foram definidos novos requisitos de segurança e operação para o sistema. Dessa forma, torna-se necessária a atualização do programa do CLP, de modo a incorporar intertravamentos e lógicas de proteção que impeçam a inversão de rotação com o motor ainda em movimento, garantindo maior confiabilidade e integridade mecânica do conjunto.



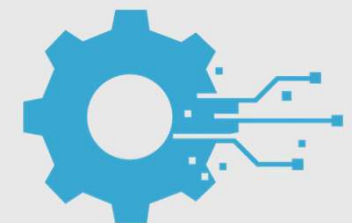
## Requisitos do Projeto



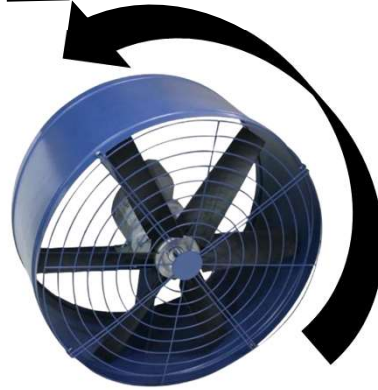
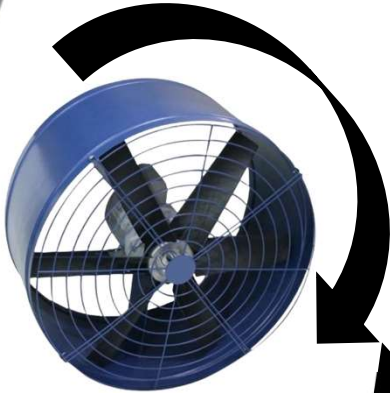
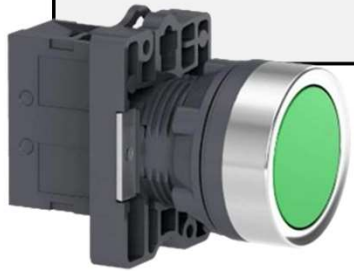
Botão pulsador para a PARADA do equipamento

Botão pulsador para a PARTIDA "VENTILAÇÃO"

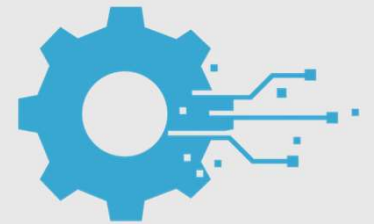
Botão pulsador para a PARTIDA "EXAUSTÃO"



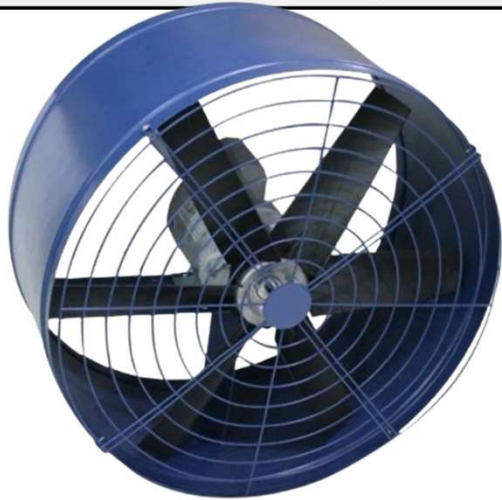
## Requisitos do Projeto



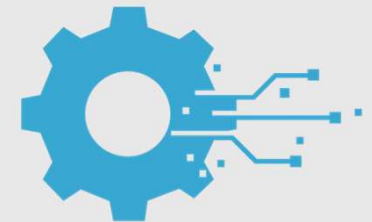
10  
SEGUNDOS  
para  
INVERSÃO  
DE SENTIDO!



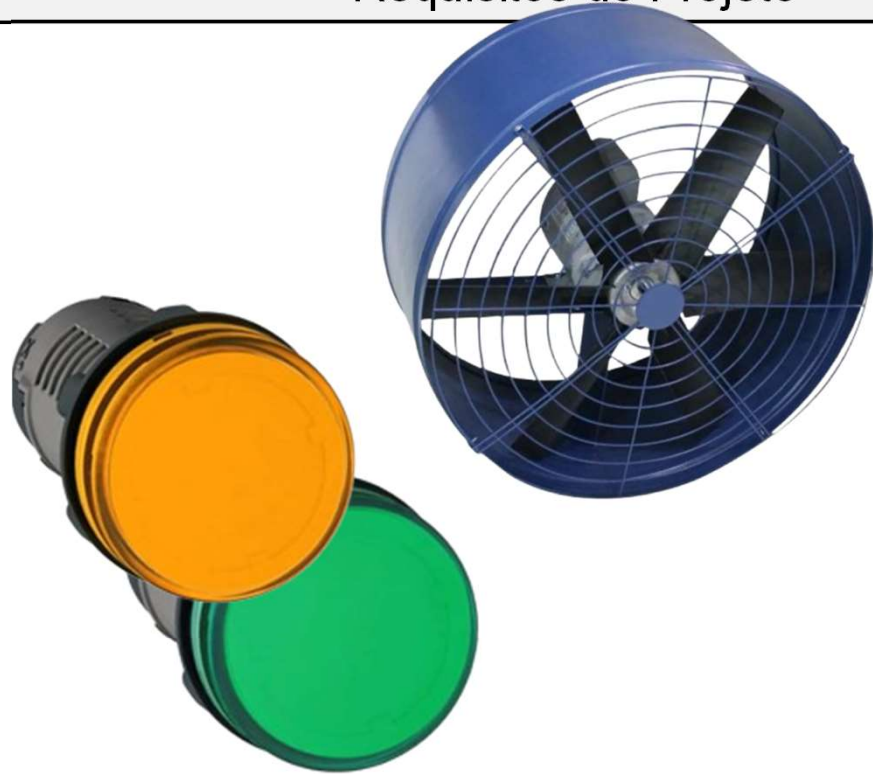
## Requisitos do Projeto



Desligamento em caso de SOBRECARGA ou CURTO-CIRCUITO no motor

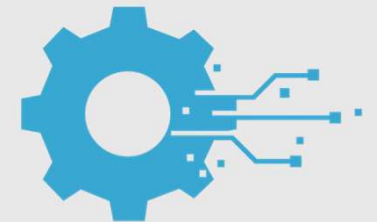


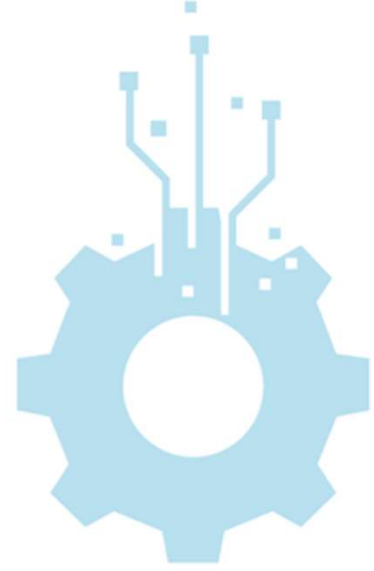
## Requisitos do Projeto



Sinaleiro Verde – Equipamento em Operação

Sinaleiro Amarelo – Equipamento em Parado





FIM